

CZ

SK

trinfIt[®]

Hrudní pás TRINFIT Bluetooth Smart

HRUDNÍ PÁS



CZ	Obsah	2
	Všeobecné informace	3
	Použití a údržba	4

SK	Všeobecné informácie	5
	Použitie a údržba	6

VŠEOBECNÉ INFORMACE

1. Hrudní pás Trifit HR vysílač Bluetooth Smart, slouží pro účely velmi přesného měření tepové frekvence. HR vysílač pracuje na principu EKG, tedy zjištěním změn elektromagnetického pole, které vytváří srdeční sval – myokard. Hrudní pás Trifit Bluetooth Smart obsahuje dvě části, popruh se s snímacími elektrodami a samotný vysílač.

2. Výrobek je určen pro komunikaci s vhodnými zařízeními, schopnými přijímat a zpracovávat data prostřednictvím bluetooth smart (min. verze přijímače dle protokolů musí splňovat BLE 4.0). Používá frekvenční pásmo 2,4 GHz (Bluetooth), toto pásmo se nešíří ve vodním prostředí. Hrudní vysílač je aktivní, pouze je-li vysílač upevněn na popruhu a mají-li snímací elektrody dostatečný kontakt s pokožkou. Proto je nutné snímací elektrody řádně navlhčit vodou, případně vodivý lékařský ultrazvukový gel.

3. Hrudní vysílač je aktivní, znamená to, že je napájen baterií. Baterii je možné v tomto typu hrudního pásu měnit. Životnost baterie je zhruba 150-200 hodin provozu. Dlouhodobě baterie pochoitelně ztrácí svoji kapacitu. Ztráta kapacity baterie, se může projevit ztrátou signálu či zkrácením přenosového dosahu signálu.

4. Omezenou životnost má i samotný popruh, snímací elektrody obsahují mikročástice kovů, ty po čase podléhají neviditelné korozi, životnost lze zvýšit správnou údržbou.

5. Párování u tohoto systému probíhá automaticky, jakmile se správně nasazený vysílač s popruhem přiblíží k přijímači (zapnutému trenažéru), po několika vteřinách začne na displeji stroje blikat ikona srdce, nebo přímo hodnota tepové frekvence. Správná hodnota tepové frekvence se může ustálit na reálné hodnotě, až za několik vteřin (závislé na typu trenažéru). Jakmile dojde k přerušení kontaktu, nebo vzdálí-li se vysílač od trenažéru, dojde automaticky ke vzájemnému „odpárování“.

6. Použitá baterie CR2032 (je součástí balení)

7. Popruh s možností nastavení délky do maximálně 115 cm

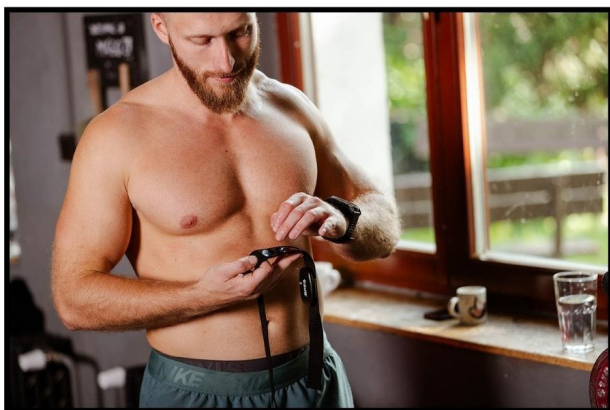
POZOR!!! Tento přístroj nesmí používat lidé s lékařským implantátem, jako např. s podpůrným srdečním přístrojem.

Zařízení využívá slabý elektrický proud, který může ovlivnit činnost druhého přístroje.

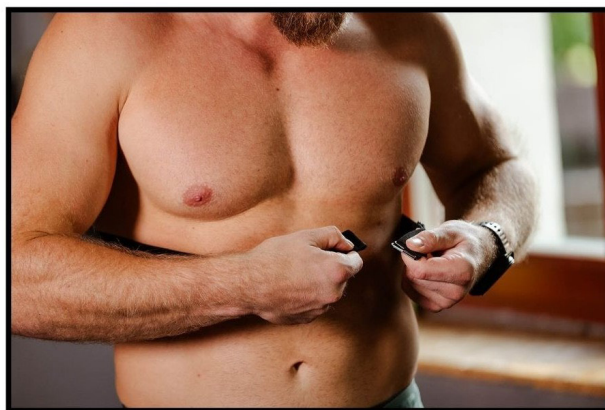
POUŽITÍ

1. Řádně navlhčete 2 plošné elektrody umístěné na vnitřní straně pásu (mají oválný tvar).
2. Nastavte si vhodnou velikost pásu a zajistěte zapínání.
3. Posuňte si hrudní pás pod úroveň prsou.
4. Dle fotografie v bodě 4 si zkontrolujte umístění hrudního pásu, tak, aby byl těsně pod prsy.

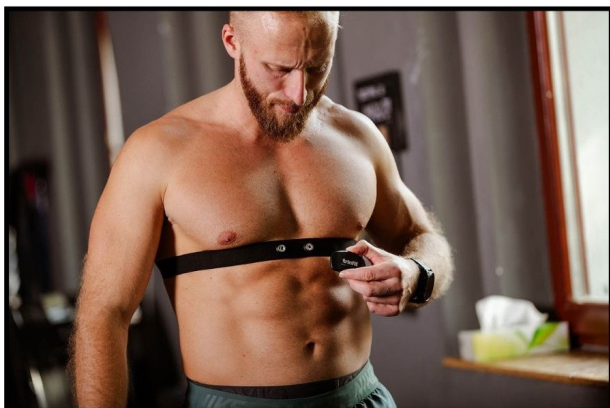
Upozornění: V žádném případě nesundávejte pás „přes hlavu“ nebo „přes nohy“.



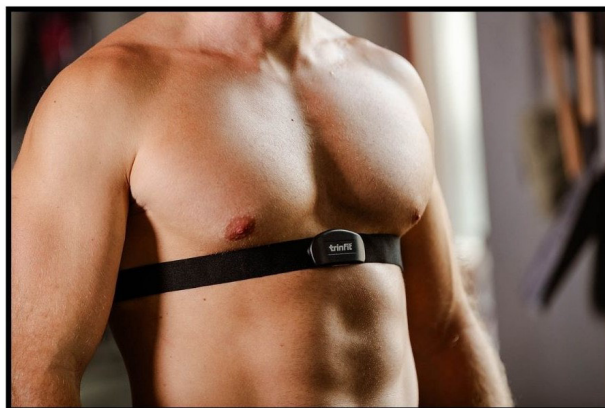
1



2



3



4

ÚDRŽBA

Vysílač je aktivně v činnosti, je-li instalován na hrudníku, po sejmutí dojde k vypnutí, přesto však pot či nečistoty mohou vysílač udržovat v činnosti.

Je proto vhodné plastovou část vysílače omýt vodou a otřít do sucha. Dbejte na snímací katody, nesmí dojít k jejich mechanickému či jinému narušení.

VŠEOBECNÉ INFORMÁCIE

1. Hrudný pás Trifit HR vysílač Bluetooth Smart, slúži na účely veľmi presného merania tepovej frekvencie. HR vysílač pracuje na princípe EKG, teda zistením zmien elektromagnetického poľa, ktoré vytvára srdcový sval – miokard. Hrudný pás Trifit Bluetooth Smart obsahuje dve časti, popruh sa s snímacími elektródami a samotný vysílač.
2. Výrobok je určený na komunikáciu s vhodnými zariadeniami, schopnými prijímať a spracovávať dáta prostredníctvom bluetooth smart (min. verzia prijímača podľa protokolov musí spĺňať BLE 4.0). Používa frekvenčné pásmo 2,4 GHz (bluetooth), toto pásmo sa nešíri vo vodnom prostredí. Hrudný vysílač je aktívny, iba ak je vysílač upevnený na popruhu a ak majú snímacie elektródy dostatočný kontakt s pokožkou. Preto je nutné snímacie elektródy riadne navlhčiť vodou, prípadne vodivý lekárske ultrazvukový gél.
3. Hrudný vysílač je aktívny, znamená to že je napájaný batériou. Batériu je možné v tomto type hrudného pásu meniť. Životnosť batérie je zhruba 150-200 hodín prevádzky. Dlhodobá batéria pochopiteľne stráca svoju kapacitu. Strata kapacity batérie, sa môže prejaviť stratou signálu či skrátením prenosového dosahu signálu.
4. Obmedzenú životnosť má aj samotný popruh, snímacie elektródy obsahujú mikročastice kovov, tie po čase podliehajú neviditeľnej korózii, životnosť je možné zvýšiť správnu údržbou.
5. Párovanie pri tomto systéme prebieha automaticky, akonáhle sa správne nasadený vysílač s popruhom priblíži k prijímaču (zapnutému trenažéru), po niekoľkých sekundách začne na displeji stroja blikať ikona srdca, alebo priamo hodnota tepovej frekvencie. Správna hodnota tepovej frekvencie sa môže ustáliť na reálnej hodnote, až za niekoľko sekúnd (závislé od typu trenažéra). Akonáhle dôjde k prerušeniu kontaktu, alebo ak sa vzdiali vysílač od trenažéra, dôjde automaticky k vzájomnému „odparovaniu“.
6. Použitá batéria CR2032 (je súčasťou balenia).
7. Popruh s možnosťou nastavenia dĺžky do maximálne 115 cm.

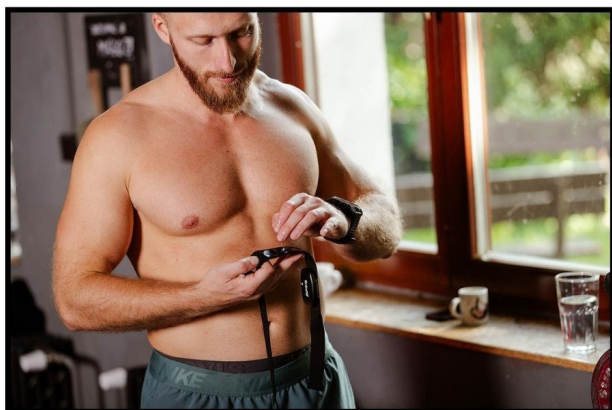
POZOR!!! Tento prístroj nesmú používať ľudia s lekárske implantátom, ako napr. s podporným srdcovým prístrojom.

Zariadenie využíva slabý elektrický prúd, ktorý môže ovplyvniť činnosť druhého prístroja.

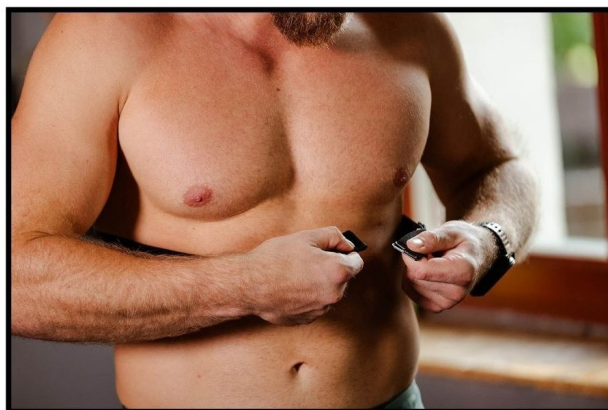
POUŽITIE

1. Riadne navlhčite 2 plošné elektródy umiestnené na vnútornej strane pásu (majú oválny tvar).
2. Nastavte si vhodnú veľkosť pásu a zaistite zapínanie.
3. Posuňte si hrudný pás pod úroveň pŕs.
4. Podľa fotografie v bode 4 si skontrolujte umiestnenie hrudného pásu tak, aby bol tesne pod prsiami.

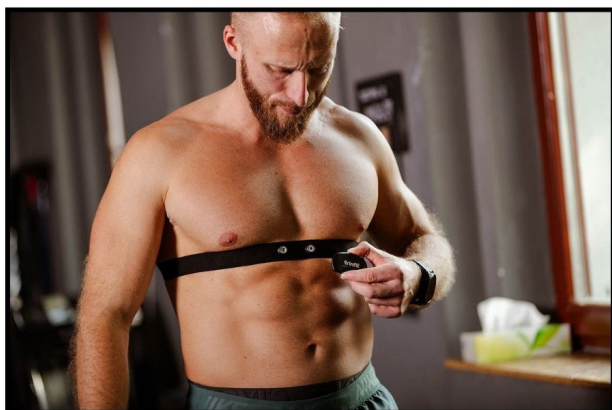
Upozornenie: V žiadnom prípade neodkladajte pás „cez hlavu“ alebo „cez nohy“.



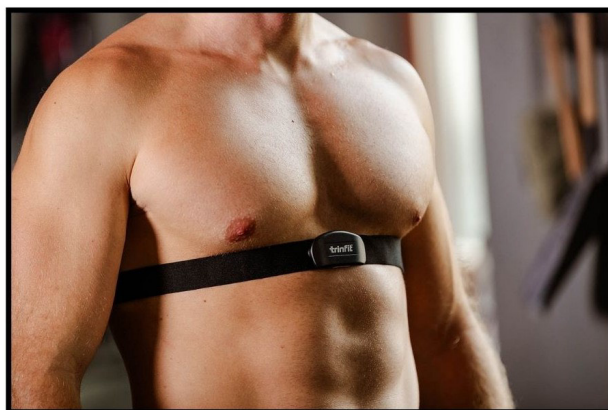
1



2



3



4

ÚDRŽBA

Vysielač je aktívne v činnosti, ak je inštalovaný na hrudníku, po sňatí dôjde k vypnutiu, napriek tomu však pot či nečistoty môžu vysielač udržiavať v činnosti.

Je preto vhodné plastovú časť vysielača umyť vodou a utrieť do sucha. Dbajte na snímacie katódy, nesmie dôjsť k ich mechanickému či inému narušeniu.



Trinteco spol. s r.o.
Na Strži 2102/61a, 140 00 Praha 4 – Krč
Česká republika
IČ: 052 54 175 DIČ: CZ05254175

Email: info@trinteco.cz
Telefón: +420 725 552 257